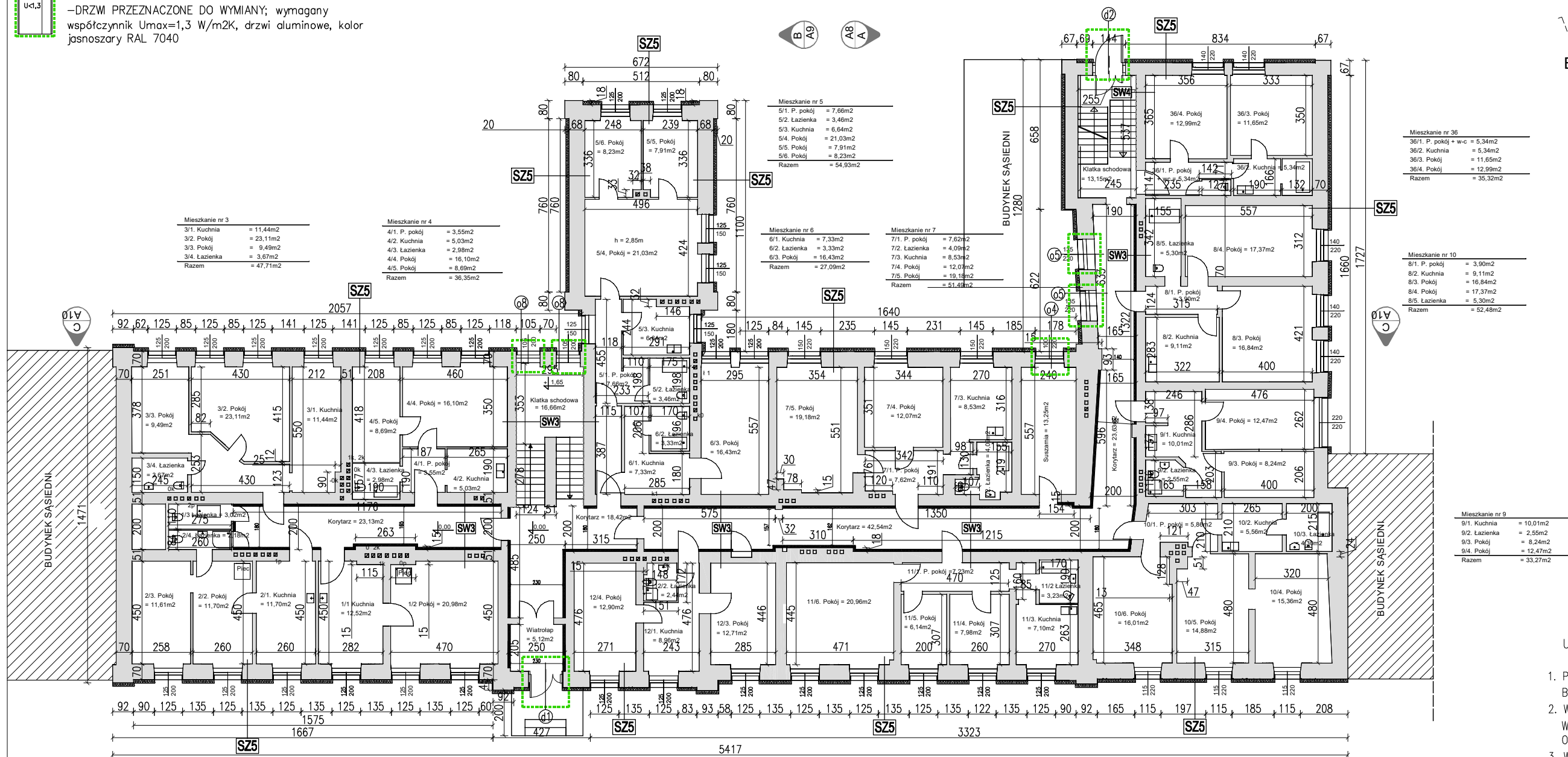


- OKNA PRZEZNACZONE DO WYMIANY;
- okna na klatkach schodowych – $U_{max}=0,9$ W/m²K, okna PVC, kolor BIAŁY
 - okna piwniczne – $U_{max}=1,4$ W/m²K, okna PVC, kolor BIAŁY
- DRZWI PRZEZNACZONE DO WYMIANY; wymagany współczynnik $U_{max}=1,3$ W/m²K, drzwi aluminiowe, kolor jasnoszary RAL 7040

RZUT PARTERU

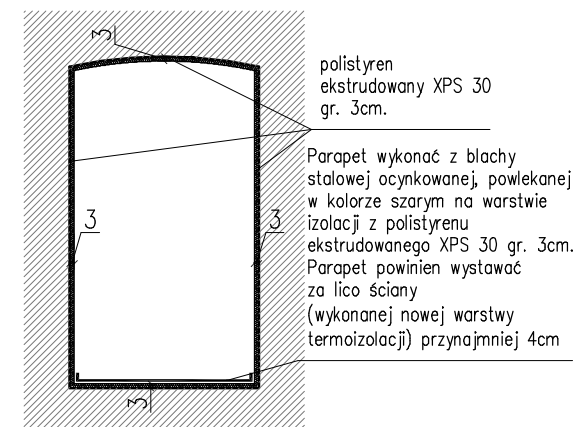
skala 1:200



UWAGI:

- PROJEKT ROZPATRYWAĆ ŁĄCZNIE Z PROJEKTAMI BRANŻOWYMI.
- W PRZYPADKU JAKICHKOLWIEK WĄTPLIWOŚCI WEZWAĆ PROJEKTANTA, KTÓRY ZADECYDUJE O DALSZYM POSTĘPOWANIU.
- WSZYSTKIE WYMIARY SPRAWDZIĆ NA BUDOWIE.
- WSZYSTKIE WYMIARY PODANO W [cm]
- OBRÓBKI BLACHARSKIE I ORYNNOWANIE – BLACHA STAŁOWA OCYNKOWANA OGNIOWO, MALOWANA PROSZKOWO: kolor jasnoszary.

SCHEMAT DOCIEPLENIA WNEKI OKIENNEJ OD STRONY ZEWNĘTRZNEJ PŁYTAMI XPS 30, gr. 3cm skala 1:50



polistyren ekstrudowany XPS 30 gr. 3cm.

Parapet wykonać z blachy stalowej ocynkowanej, powlekanej w kolorze szarym na warstwie izolacji z polistyrenu ekstrudowanego XPS 30 gr. 3cm. Parapet powinien wystawać za lico ściany (wykonanej nowej warstwy termoizolacji) przynajmniej 4cm

SZ5
TYNK STRUKTURALNY BARWIONY W MASIE NA BAZIE SILIKATOWEJ CIENKOWARSTWOWY w/g rozwiązań systemowych; kolor w/g rysunku elewacji
WEŁNA MINERALNA, $\lambda=0,035$, gr. 10 cm
ŚCIANA ISTNIEJĄCA NADZIEMIA

SW3
TYNK MINERALNY CIENKOWARSTWOWY w/g rozwiązań systemowych; kolor do wysokości 1,5m – pomarańczowy, powyżej – biały
WEŁNA MINERALNA, $\lambda=0,035$, gr. 10 cm
ŚCIANA ISTNIEJĄCA WEWNĘTRZNA

SW4
TYNK CIEPŁOCHRONNY w/g rozwiązań systemowych; kolor do wysokości 1,5m – pomarańczowy, powyżej – biały
ŚCIANA ISTNIEJĄCA WEWNĘTRZNA

CZAPLIŃSCY - ARCHITEKCI

84-230 Rumia ul. Dokerów 16 tel. 669 255 550

Temat:
Termomodernizacja i remont budynku mieszkalnego wielorodzinnego.

Poprawa efektywności energetycznej budynku mieszkalnego wielorodzinnego przy ul. Olsztyńskiej 15 w Ormiele

Lokalizacja:
11-130 Ormeta, ul. Olsztyńska 15
dz. nr. 189/3 i 189/34, obręb 0003, jedn. ewid. 280905_4 Ormeta

Investor:
Wspólnota Mieszkaniowa Nieruchomości przy ul. Olsztyńskiej 15; ul. Olsztyńska 15; 11-130 Ormeta

Nazwa rysunku:
RZUT PARTERU

Projekt:
arch. Damian Czapliński
upr. nr. PO/KK/182/2008

Branża:
architektura

Faza:
proj. wykonawczy

Data:
10.2018

Skala:
1:200

Nr rys.:
A3
s.25